

# КОНЦЕПЦИЯ

ПРАЗДНИЧНОГО ОФОРМЛЕНИЯ

города ЛИПЕЦКА и Липецкой области  
к празднованию Нового года 2025



# ИДЕЯ КОНЦЕПЦИИ

Истинным символом Нового года до сих пор считаются именно стеклянные шары. Только они могут передать неповторимую сказочную атмосферу этого чудесного праздника.

А вы знали, как появилась традиция украшать Рождественскую ель шариками? В давние времена рождественские ели украшали чем-либо съедобным. В ход шли конфеты, пряники, ягоды, фрукты. Первыми же основными украшениями являлись яблоки.

Они символизировали собой библейский запретный плод, который испробовали Адам с Евой.

Виной всему — неурожайный год. И мастера стекольного дела придумали выход — в качестве украшений яблоки из стекла. Они были прозрачными, с достаточно толстыми стенками.

Нововведение быстро прижилось по разным причинам:

- Во-первых, стеклянные шары отражали свет свечей, что добавляло особенной праздничной атмосферы.
- Во-вторых, круглые елочные игрушки не портились, в отличие от яблок.

Стоит упомянуть и языческие традиции, которые ещё долго не теряли свою силу уже в христианскую эпоху. Издревле шарик символизирует солнце, и такой декор навешивали на елку с целью призвать силу светила для будущего благополучия и продолжения жизни.

Сейчас украшение новогодней ёлки блестящими игрушками считается всего лишь способом создать в доме праздничную атмосферу, настроиться на волну предвкушения чудес и исполнения желаний, просто повесить градус настроения в преддверии долгожданных длинных выходных и отвлечься от серых будней.

Главным элементом данной концепции является уникальный елочный шар, разработанный индивидуально, именно для нашего города, с изображением главных символов города Липецка и Липецкой области.



# РЕАЛИЗАЦИЯ КОНЦЕПЦИИ СТИЛЕОБРАЗУЮЩИЕ ЭЛЕМЕНТЫ. ГРАФИКА. ПАТТЕРНЫ. ШРИФТЫ.

ГЕРБ  
Липецкой области

ГЕРБ  
города Липецк



В основе новогоднего стиля лежат несколько базовых элементов:

- Зимняя сказка расцветает на элементах предложенной концепции оформления, где нежные узоры мороза создают фееричные орнаменты. Они словно играют на замерзшем стекле, смешиваясь в волшебные мелодии, которые зовут вас на прогулки по украшенным городским улицам и подарят удивительные воспоминания о приятных моментах новогодних праздников.

- Символ Нового года елочный ШАР выполнен в геральдическом стиле. Геральдика – практика использования гербов. Геральдический орнамент – узор, в котором используются изображения гербов государственных, исторических и фамильных. Геральдический орнамент относится к одной из разновидностей центрального орнамента (так называемый «розеточный»).

В наше время изображения разного рода гербов мы видим повсеместно – на посуде, на автомобилях, одежде, аксессуарах, мебели и т.д.

- Основные надписи выполнены шрифтами: Moulin Rouge - Новогоднее поздравление DS Motter Style - декоративные написания Цифр в написании этого шрифта не предусмотрено, поэтому цифры 2025 были стилизованы и отрисованы по принципам создания шрифта.



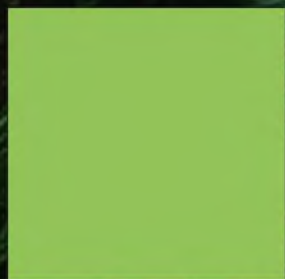
# ЦВЕТОВОЕ РЕШЕНИЕ

ОСНОВНЫЕ ЦВЕТА ДАННОЙ КОНЦЕРЦИИ:  
зеленый, фисташковый и белый и их оттенки



## Зеленый цвет —

один из ключевых в палитре, потому что олицетворяет главный символ праздника - НОВОГОДНЮЮ ЕЛЬ.



## Фисташковый цвет —

это мягкий, приглушенный оттенок зеленого, который ассоциируется с природой, гармонией и спокойствием.



## Белый цвет —

отождествляется с невинностью, свежестью и лёгкостью снежного покрова, окутывающего праздничный город.



# ГОРОДСКАЯ РЕКЛАМА. ЩИТЫ (3x6м).

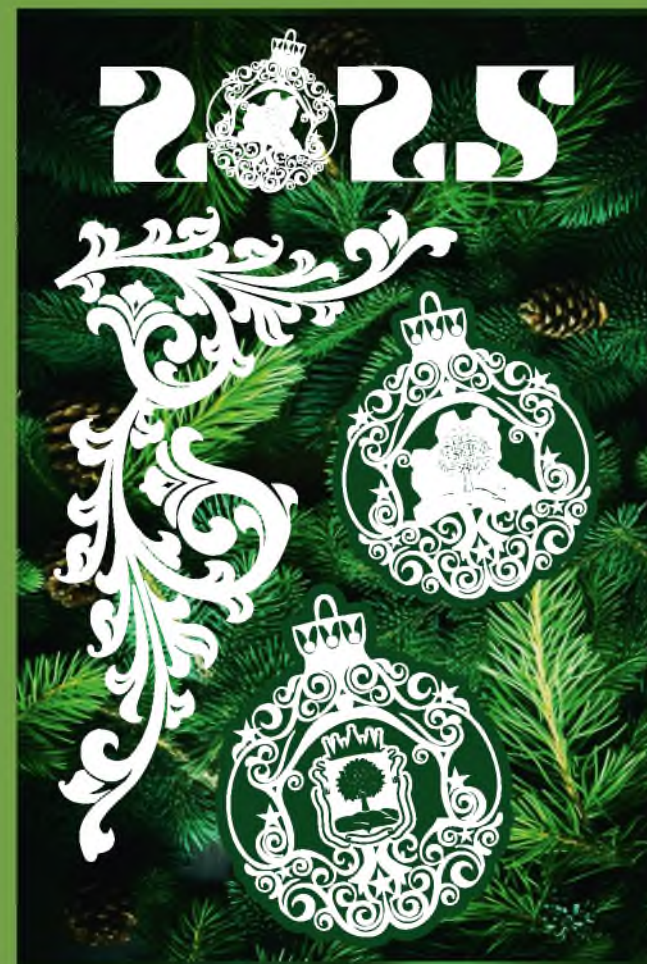
В оформлении рекламных макетов возможно использование ярких новогодних образов, таких как: елочные игрушки, ветки елей, морозные узоры на стекле, которые создают новогоднее настроение и ощущение сказки.

Представлены 3 макета для щитов 3x6м с различными вариантами основных элементов в представленной концепции.

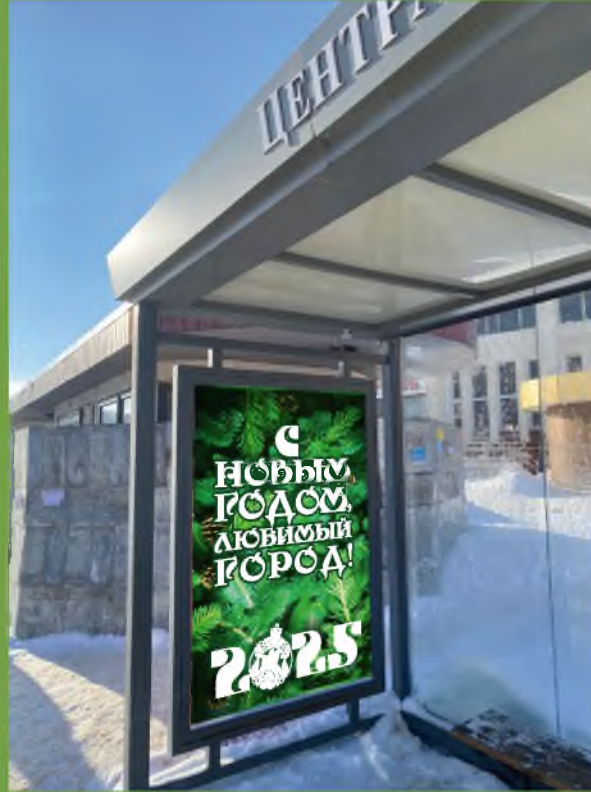
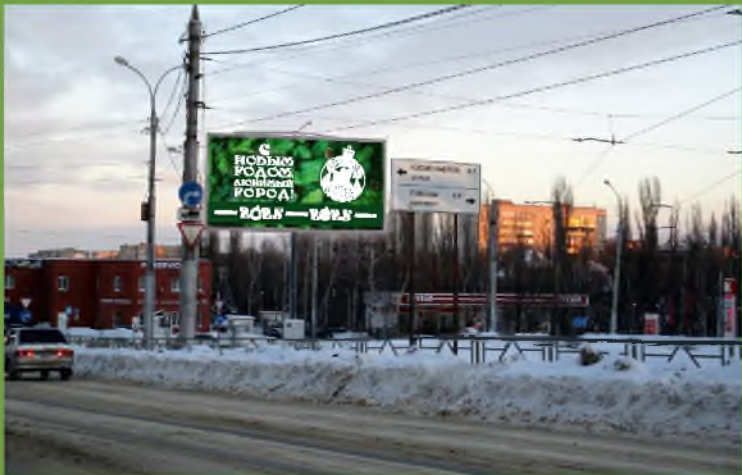


# ГОРОДСКАЯ РЕКЛАМА. Сити-форматы (1,2x1,8м).

Представлены 3 макета для сити форматов с различными вариациями основных элементов концепции.



# ВИЗУАЛИЗАЦИЯ В ГОРОДСКОЙ СРЕДЕ



# ВИЗУАЛИЗАЦИЯ СТИЛЕВОГО РЕШЕНИЯ НА ПРИМЕРЕ ВХОДНЫХ ГРУПП ТОРГОВЫХ ОБЪЕКТОВ





# СУВЕНИРЫ. POS МАТЕРИАЛЫ.



Шары



Майка поло с нанесением символики



Шопер с символикой



Кружка с нанесением СИМВОЛИКИ



Календарь квартальный

