



КОНЦЕПЦИЯ ОФОРМЛЕНИЯ

г. Липецка

к празднованию нового 2025 года

ФИЛОСОФИЯ КОНЦЕПЦИИ

2025 год по восточному календарю - год змеи. Змея- очень плавное и гармоничное создание, считается символом мудрости и невозмутимости.

Змея имеет форму волнистой линии. Именно поэтому в основе символа 2025 года извилистые линии.

Снежинка- петлистый элемент взят из орнамента кружева мастериц Липецкой области.

Наш край богат на рукодельных и талантливых людей, которые трепетно берегут русские традиции.

В настоящее время Липецк — крупный центр черной металлургии, поэтому **ковш с разливающейся жидкой сталью** отображает это на данной новогодней эмблеме.

Также не случайно взят и **самолет**, ведь наш город славится летчиками, а сейчас их работа особенно важна, она приближает нашу Победу.

2025 год наполнен целями и смыслами.

Сохраняем традиции, чтим работу военных и работаем на благо города и страны.



СТИЛЕОБРАЗУЮЩИЕ ЭЛЕМЕНТЫ. ГРАФИКА. ПАТТЕРНЫ. ШРИФТЫ.

В основе новогоднего стиля лежат несколько базовых элементов: орнамент полупрозрачный, символ 2025 г
Имитация новогоднего шара

Они служат отправной точкой при решении любых оформительских задач.

Основные надписи выполнены шрифтом:

Comic Sans MS
a_FuturaOrtoTitullnln



ЦВЕТОВОЕ РЕШЕНИЕ.

Основные цвета - зеленый, синий, голубой и белый



В оформлении рекламных макетов могут использоваться и другие оттенки синего, зеленого контрастные к новогоднему символу.



ГОРОДСКАЯ РЕКЛАМА. Экраны (3х6м).

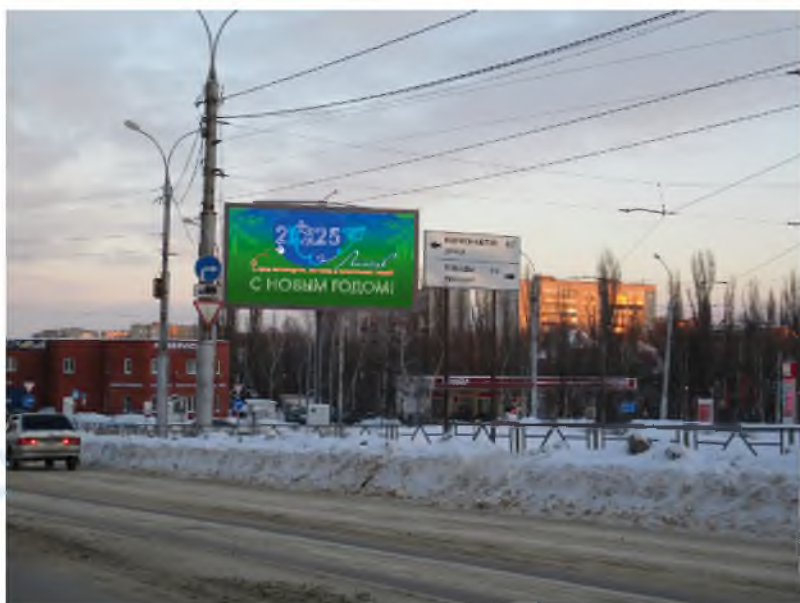
В оформлении рекламных макетов могут использоваться однотонные ветви елей, которые дополнительно делают акцент на новогоднюю тематику баннера.



ГОРОДСКАЯ РЕКЛАМА. Сити-форматы (1,2x1,8м).



Визуализация в городской среде



ОФОРМЛЕНИЕ ТОРГОВЫХ ОБЪЕКТОВ (Витрина)

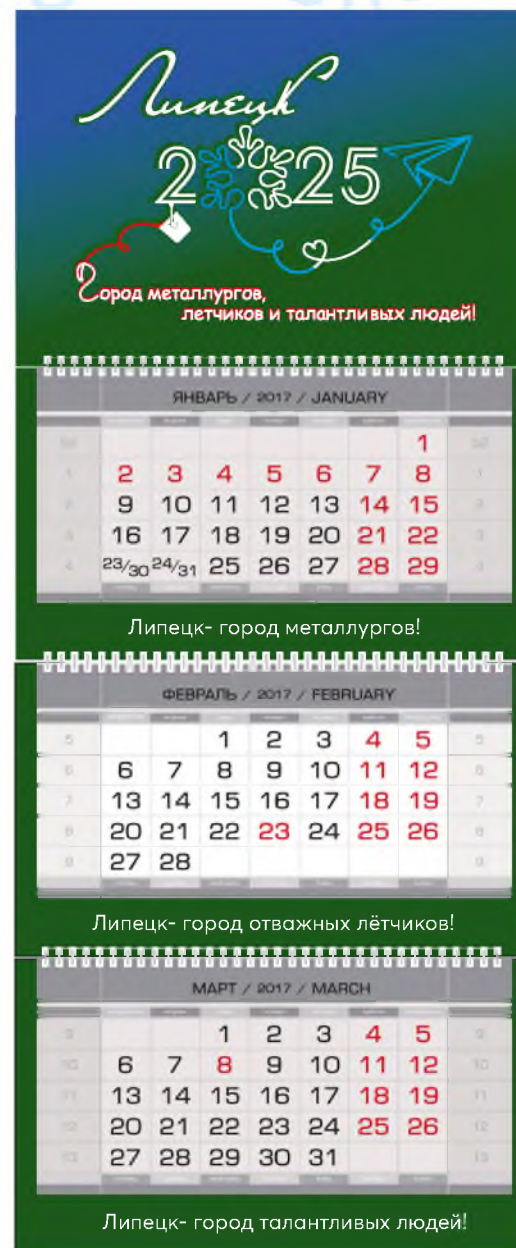


СУВЕНИРЫ. POS МАТЕРИАЛЫ.

Кружка
с нанесением символа



Шоколад



Календарь кварталный